

## Прошивка в Windows

Для прошивки из под ОС Windows используются 2 программы: FlashMagic и load2m150.

**FlashMagic** – позволяет записать во флеш-память микроконтроллера загрузчик.

**Load2m150** – предназначена для записи в NAND-флеш операционной системы и программ пользовательского уровня.

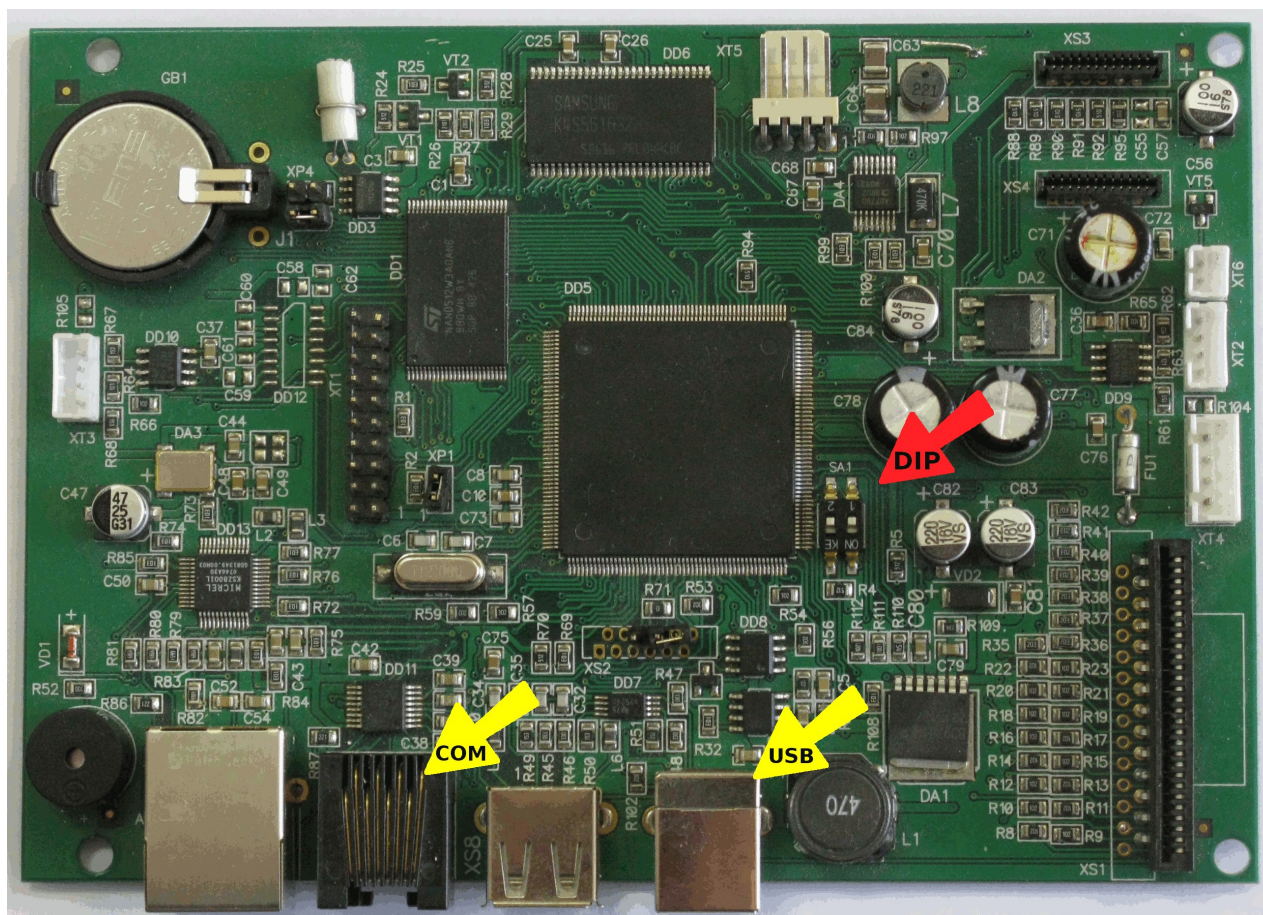


Иллюстрация 1: Устройство управления. Стрелками показано расположение dip-переключателей, разъёма COM-портов и разъёма USB-device.

## Запись загрузчика

Для записи загрузчика во флеш-память микроконтроллера необходимо установить переключатель SA1.2 в положение ON, соединить кабелем COM-порт компьютера и COM-порт устройства управления, затем включите питание.

После этого запустите программу FlashMagic:

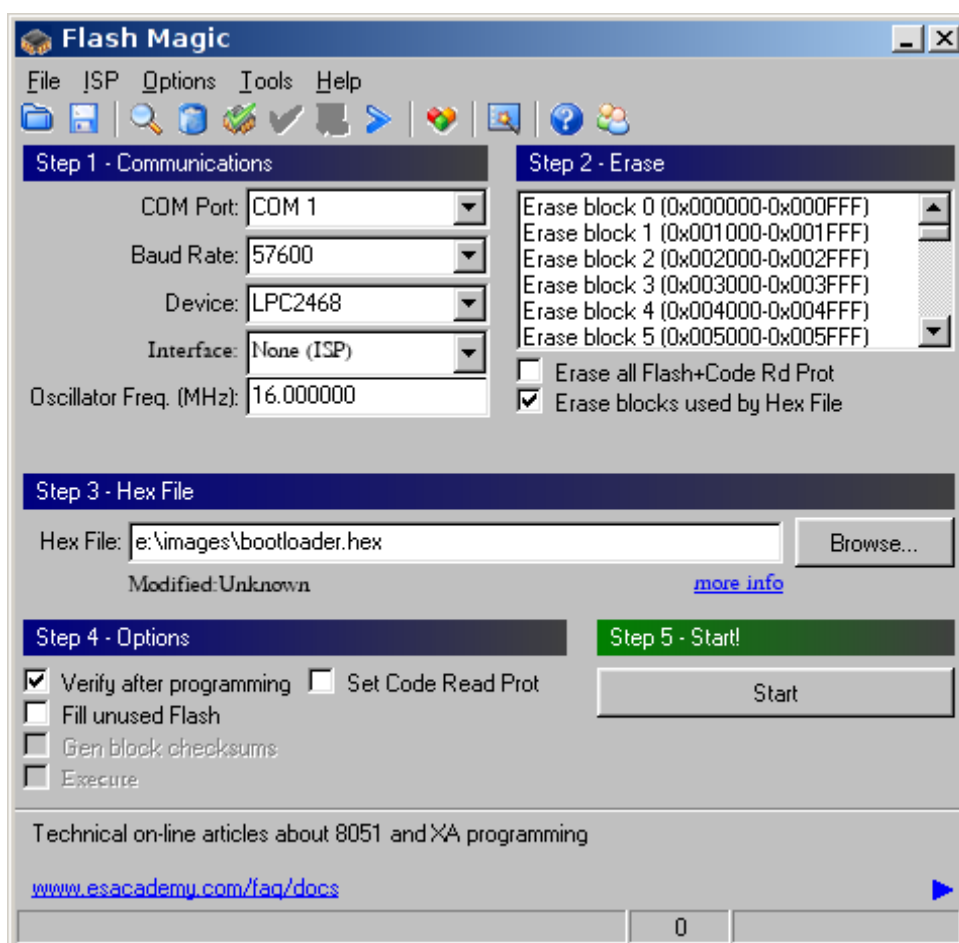


Иллюстрация 2: Программа Flash Magic

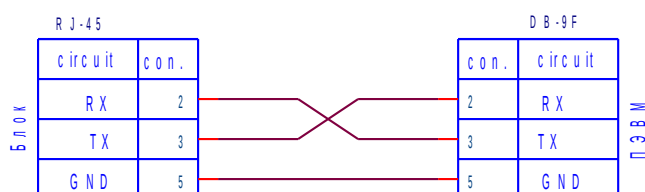


Иллюстрация 3: Схема кабеля для подключения к RS каналу при программировании загрузчика.

Установите параметры аналогично показанному на рисунке. Указав вместо «COM 1» и «e:\images\bootloader.hex», используемый вами COM-порт и имя файла с загрузчиком для весов. Для начала записи нажмите кнопку «Start».

По окончании записи, выключите питание, и установите переключатель SA1.2 в положение OFF.

## **Запись в NAND-флешь ОС и программ**

Перед сменой прошивки необходимо выгрузить все необходимые вам данные (БД, настройки, журналы). Благодаря этому вы сможете загрузить настройки и БД обратно, а журналы взвешиваний передать в товароучетную систему.

### **Стирание NAND-флеш.**

Перед записью в NAND-флеш следует произвести стирание. За исключением случаев, когда требуется сохранить настройки и базы данных.

#### **Способ 1**

(с разборкой весов)

Необходимо переключить SA1.2 в положение OFF (если он установлен в ON),

Переключить SA1.1 в положение ON.

Включить питание.

Последовательно нажать клавиши «4», «PRN», «0», «PRN», «1», «PRN».

Подождать 30 секунд и выключить питание.

#### **Способ 2**

(без разборки весов)

Включите весы при нажатой клавише «С».

Как только услышите звуковой сигнал, отпустите клавишу «С», сразу после этого вы услышите еще один звуковой сигнал.

Последовательно нажать клавиши «4», «PRN», «0», «PRN», «1», «PRN».

Подождать 30 секунд и выключить питание.

## **Запись NAND-флеш.**

### **Подготовка к записи.**

#### **Способ 1**

(с разборкой весов)

Необходимо переключить SA1.2 в положение OFF(если он установлен в ON),

Переключить SA1.1 в положение ON.

Включить питание.

#### **Способ 2**

(без разборки весов)

Включите весы при нажатой клавише «С».

Как только услышите звуковой сигнал, отпустите клавишу «С».

Сразу после этого вы должны услышать еще один звуковой сигнал, означающий, что весы готовы к смене прошивки.

### **Запись.**

После подготовки к записи, последовательно нажмите клавиши «2», «PRN».

Соедините кабелем порт компьютера USBHost и порт весов USBDevice.

После распознавания компьютером нового USB-устройства, выполнить команду консоли:

```
load2m150.exe -d //./f: -l 301W0003F/linux.bin -r 301W0003F/romfs.bin
```

Предварительно заменив в строке «//./f:» букву «f» на имя диска для USB-устройства которое будет назначено для весов. А строки «301W0003F/linux.bin» и «301W0003F/romfs.bin» замените на файлы образа ОС.