

Программа тахокард, программа работы с файлами тахографа и карт водителей.

Тахокард, пробная версия

фамилия держателя карты	имя держателя карты	номер карты	орган, выдавший карту	код страны, выдачи карты	дата последней/следующей загрузки данных
1 Вересова	Елена Петровна	RUD0000000004800	ЗАО 'Тахограф'	Российская Федерация	25.11.2014 / 03.12.2014
2 Насонов	Вячеслав Владимирович	RUD00000000115300	ФГУП Научно-технический центр 'Атлас'	Российская Федерация	25.11.2014 / 03.12.2014
3 Голиков	Аркадий Иванович	RUD00000000002100	ФГУП НТЦ 'Атлас'	Российская Федерация	25.11.2014 / 03.12.2014

номер регистрации ТС (VRN)	страна зарегистрировавшая ТС	идентификационный номер ТС	номер карты владельца	тип карты владельца	код страны, выдачи карты владельца	название владельца	дата последней/следующей загрузки данных
1 AC123K18	Российская Федерация	BDSYRTK94GF475291		Зарезервировано	нет данных		25.11.2014 / 03.12.2014
2 Y508HO190	нет данных	KMHNDN41BP5094277E	RUM90000000076000	Мастерская	Российская Федерация	Test-Masterskaya-400	25.11.2014 / 03.12.2014
3 Y508HO190	Российская Федерация	VMHNDN41BP5094277E		Зарезервировано	нет данных		25.11.2014 / 03.12.2014

удалить водителя удалить автомобиль

Рис 1. Главное окно программы тахокард.

Программа обеспечивает отображение данных о водителях и транспортных средствах, а также построение отчетов о деятельности водителей / ТС, о событиях и нарушениях, местах пребывания, специальных состояний, контроле, нарушений режимов труда и отдыха.

В верхней части графического интерфейса программы тахокард расположена панель инструментов, элементами которой является кнопки запуска панелей :



добавить файл



загрузить данные с карты



настройки



список водителей и автомобилей



детальная информация о водителе или автомобиле



планировщик



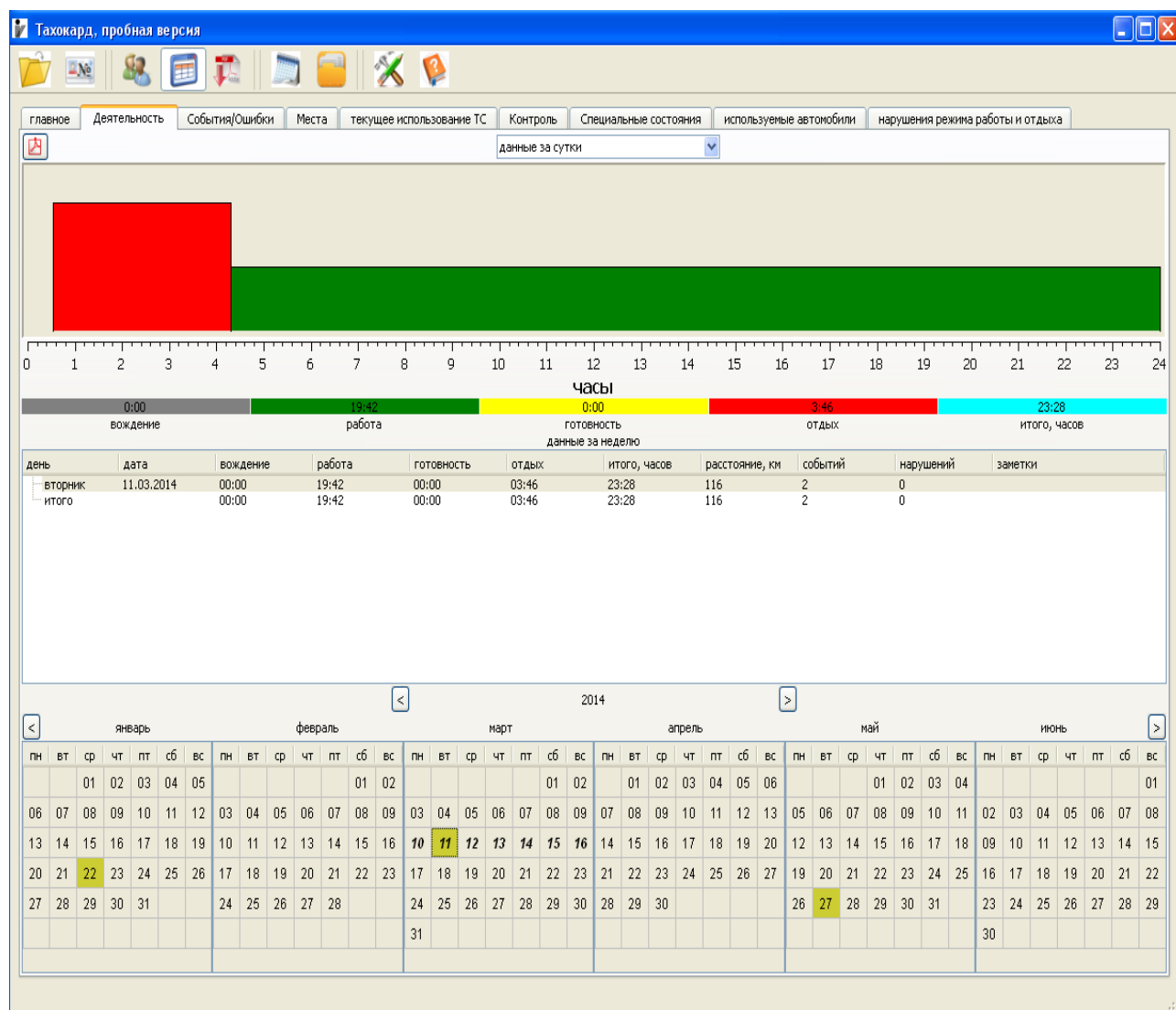
панель для работы с загруженными файлами





информация о программе

При запуске программы запускается панель со списком загруженных водителей и автомобилей, где красным цветом подсвечивается элемент данные по которому просрочены и требуют обновления, желтым цветом подсвечиваются элементы, данные по которым необходимо подгрузить в ближайшее время. Промежуток времени, в днях, в течении которого данные считаются годными, и промежуток времени по прошествии которого необходимо оповещать о необходимости загрузки данных задаются в настройках.

По двойному нажатию левой кнопки мыши по любой строчке таблицы с водителями или автомобилями отображается панель с детальной информацией о соответствующем водителе или автомобиле.



Обратите внимание, что в панели «деятельность», в календаре подсвечены дни по которым есть данные, для отображения этих данных выделите дату в календаре.

В каждой панели детальной информации, в левом верхнем углу, присутствует значок  по нажатию которого данные добавляются в отчет, который сохраняется в файл по нажатию на панели инструментов значка 

При добавлении файла с данными о соответствующем водителе или автомобиле, запись о необходимости загрузки данных будет добавлена в планировщик на дату начала истечения только что добавленных данных.

Панель для работы с загруженными файлами предназначена для возможности сохранения в любое доступное место файлов, ранее загруженных в программу.